

# AKEAD Documentation technique

I Création d'un nouveau produit.....	1
II Création d'une nouvelle famille de produits et d'une sous famille .....	2

## I Création d'un nouveau produit

Pour créer un nouveau produit rendez-vous dans « Nouveau produit »

The screenshot displays the 'Fiche Produit ( COCA )' form in the AKEAD software. The form includes fields for product identification and classification, such as 'Référence' (COCA), 'Désignation du produit' (COCA COLA 33 cl x 24), 'Code Barre' (2010000110010), 'Famille du produit' (BOISSONS), 'Type de produits' (Article), 'Unité principale' (5.5), 'Classe de taxation' (COCA COLA 33 cl x 24), and 'Désignation courte'. A checkbox for 'Produit actif' is also present. Below the form fields is a table with columns for 'Tarification', 'Désignation', 'Qté. minimum', 'Unité', 'Prix U (HT)', 'Prix U (TTC)', 'Coef.', 'Marge (€)', and 'Marge (%)'. The table contains two rows: 'Standard' and 'Par Client', with corresponding values for each column. The 'Standard' row shows a unit price of 0.60 HT and 0.63 TTC, a coefficient of 1.333, and a margin of 0.15 € (25.00 %). The 'Par Client' row shows a unit price of 0.59 HT and 0.62 TTC, a coefficient of 1.311, and a margin of 0.14 € (23.73 %).

Tarification	Désignation	Qté. minimum	Unité	Prix U (HT)	Prix U (TTC)	Coef.	Marge (€)	Marge (%)
Standard		0 U U	U	0,60	0,63	1,333	0,15	25,00 %
Par Client	0001 / CLIENT 1	0 U U	U	0,59	0,62	1,311	0,14	23,73 %

Vous avez ensuite à compléter les caractéristiques du produit. Il vous sera possible de mettre un produit dans une famille voir une sous famille.

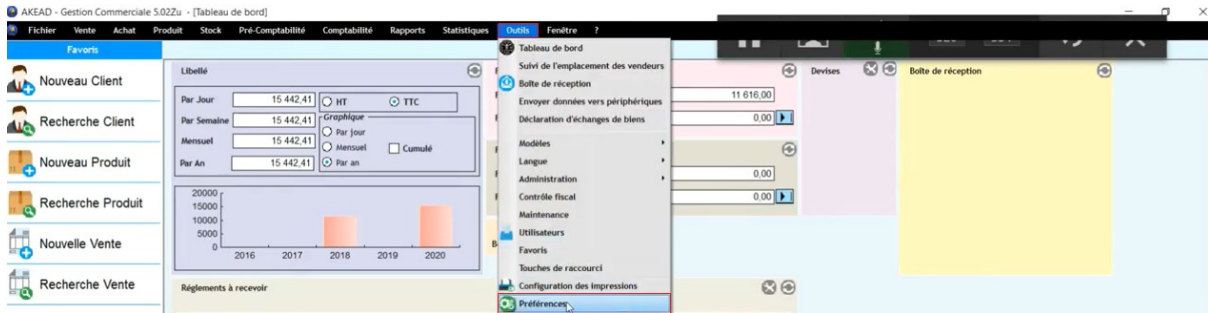
Vous pouvez aussi ajouter différentes fonctions et informations sur votre produit en faisant un clic gauche sur les propositions en bleu. Tel que Tarifications, Unités, Spécifications, Fournisseurs, Produits associés, Statistiques et Divers.



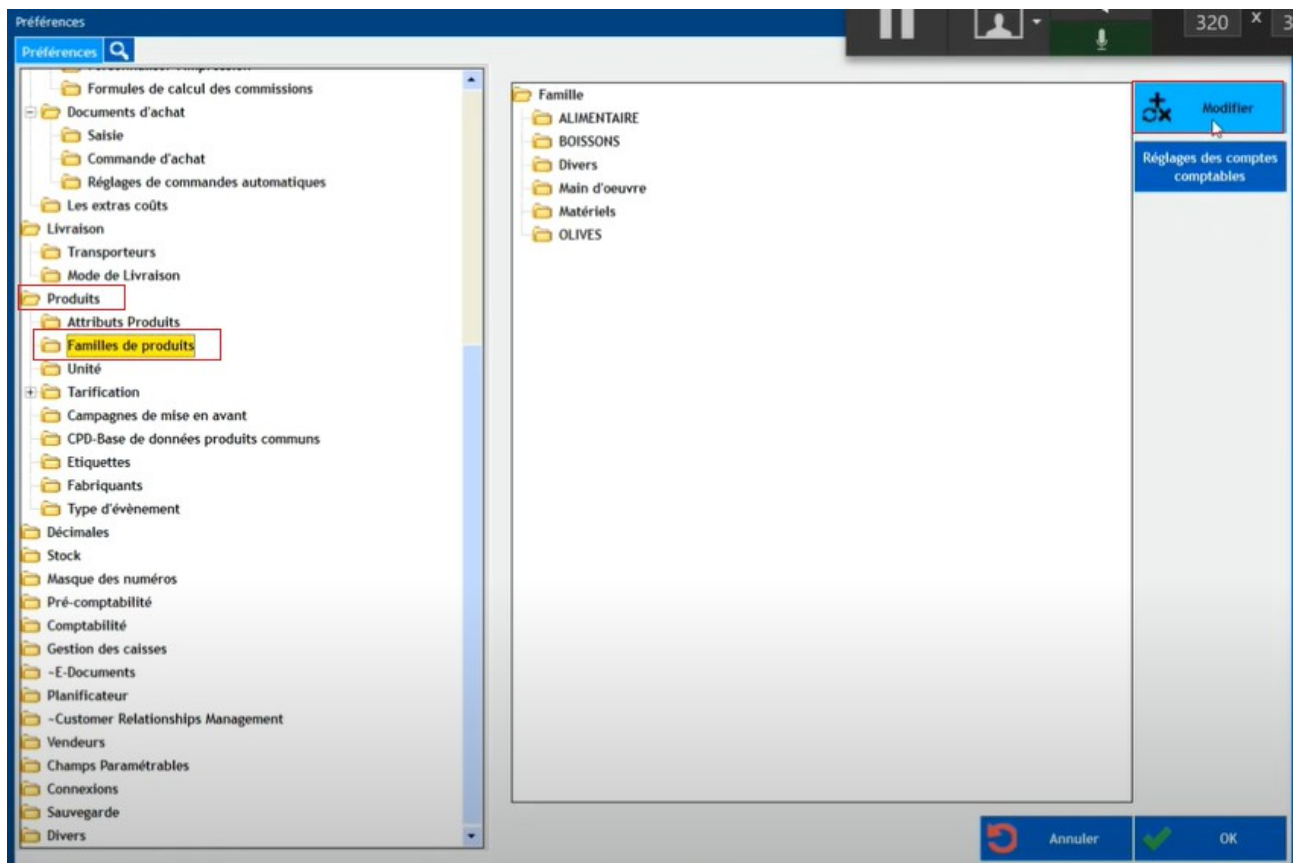
## II Création d'une nouvelle famille de produits et d'une sous famille

(Veuillez suivre les étapes décrites et les encadrés rouges pour vous repérer.)

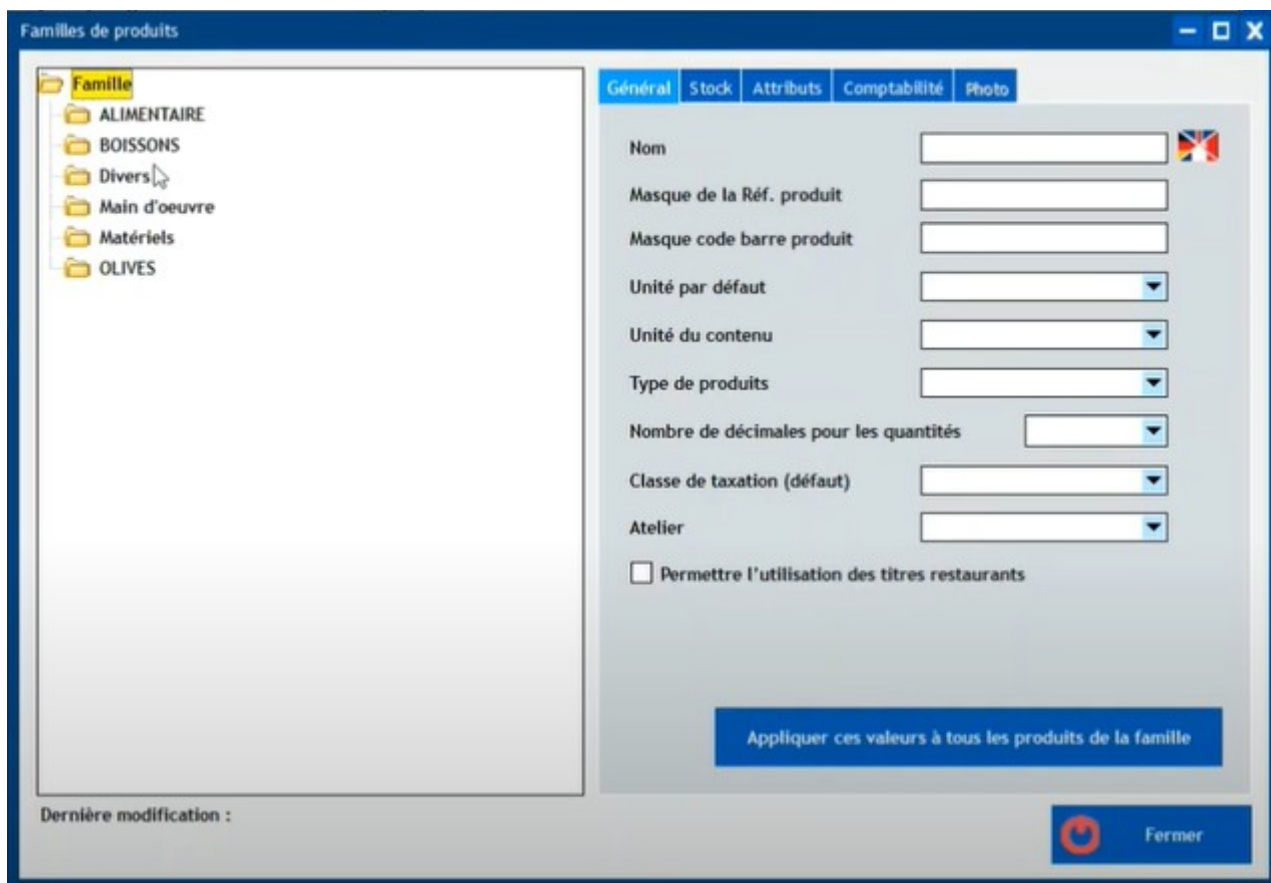
Rendez-vous dans l'onglet préférence.



Pour cela, clic gauche sur «Outils» puis clic gauche sur «Préférences».

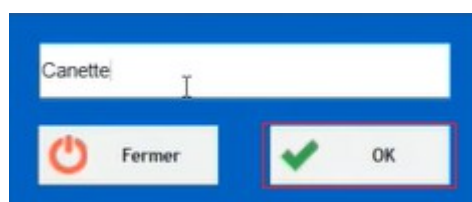
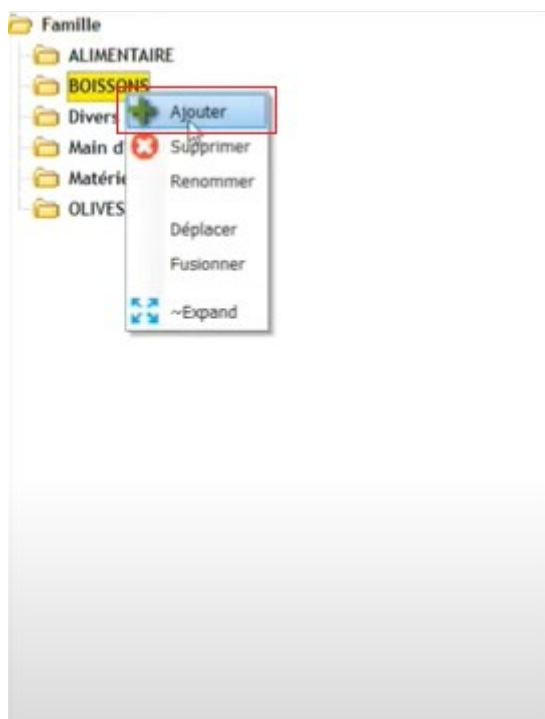


Clique gauche sur «Modifier»



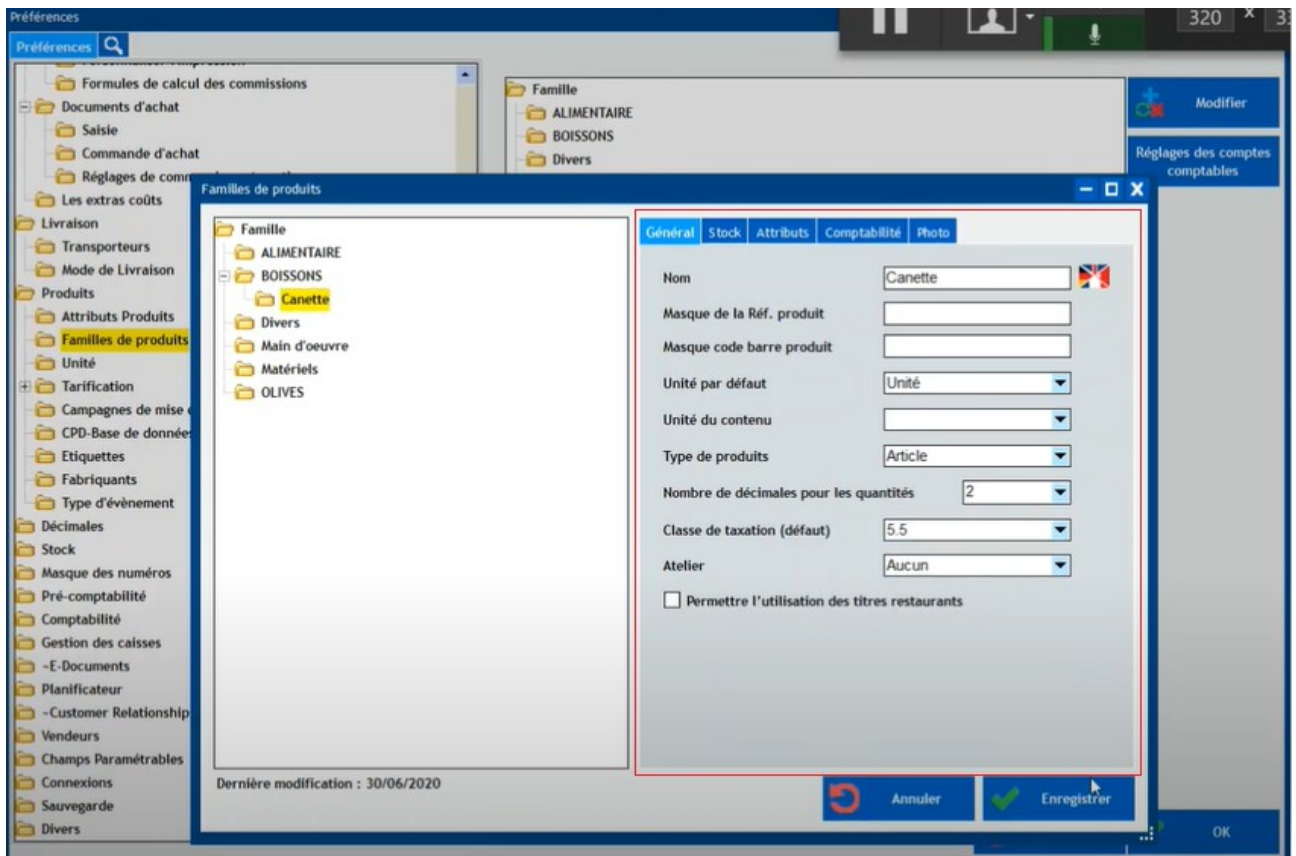
Vous tomberez sur cette page. Celle-ci vous servira à créer une sous famille.

Pour cela, clic droit sur n'importe quels dossier.



Puis clic gauche sur «Ajouter», puis vous rentrez le nom de la sous-famille et clic gauche sur «OK».

La sous-famille est donc créée.



Par la suite différentes informations sur la sous-famille que vous avez créer peuvent-être paramétrer. Pour cela, clic gauche sur la sous-famille et les modifications seront proposer sur la droite.